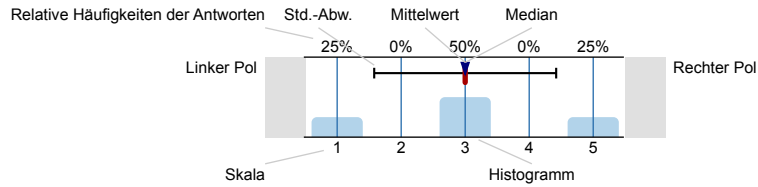




Auswertungsteil der geschlossenen Fragen

Legende

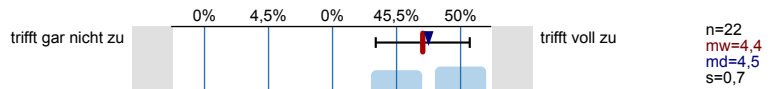
Fragestext



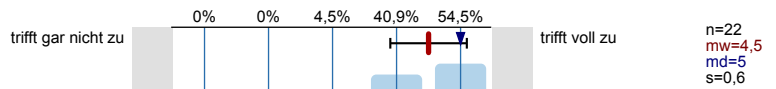
n=Anzahl  
 mw=Mittelwert  
 md=Median  
 s=Std.-Abw.  
 E.=Enthaltung

1. Aufbau & Struktur

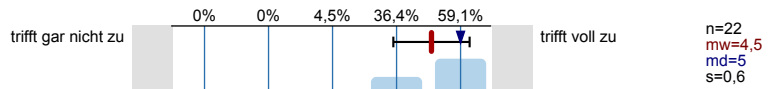
1.1) Die Lernziele der Lehrveranstaltung wurden deutlich gemacht.



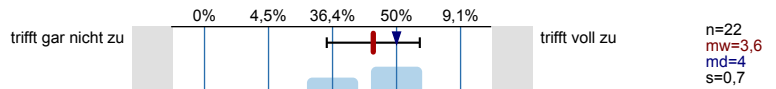
1.2) Der Aufbau der gesamten Lehrveranstaltung lässt ein gut durchdachtes Konzept erkennen.



1.3) Die einzelnen Lehrveranstaltungen sind klar strukturiert.

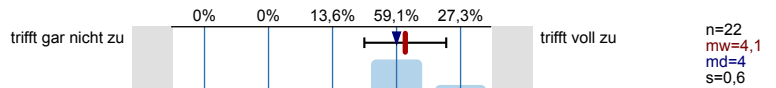


1.4) Die Literaturangaben für die Vor- und Nachbereitung der Veranstaltung sind hilfreich.

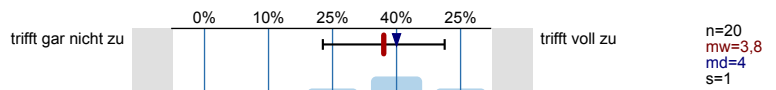


2. Inhalt der Lehrveranstaltung

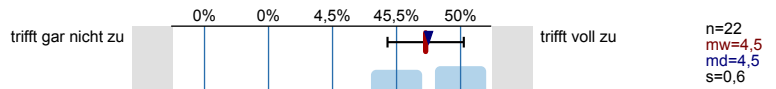
2.1) Die Inhalte der Lehrveranstaltung knüpfen an mein Vorwissen an.



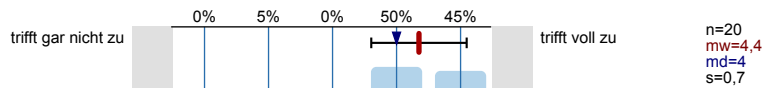
2.2) In dieser Veranstaltung werden mir für eine spätere Berufstätigkeit hilfreiche Kenntnisse und Fertigkeiten vermittelt.



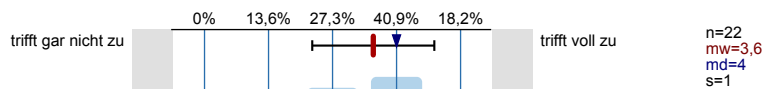
2.3) Der Stoff ist so angeordnet, dass in der Regel an die letzte Veranstaltung angeknüpft und dann erst zu Neuem übergegangen wird.



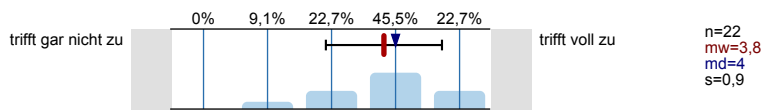
2.4) Die Veranstaltung vermittelt Zusammenhänge und nicht nur Einzelprobleme.



2.5) Die Gewichtung zwischen Erläuterung der Theorie und Falllösung ist angemessen.

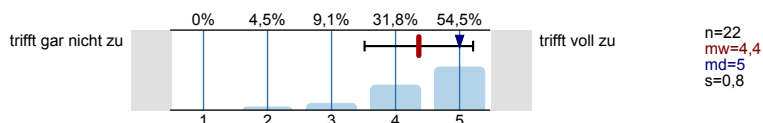


3.6) Die Relevanz des Stoffes für Prüfungen und Examen wird deutlich gemacht.

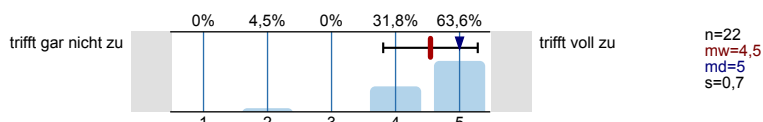


### 3. Die Veranstaltung stellt Bezüge her...

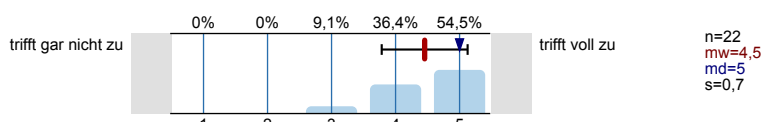
3.1) ...zu anderen Veranstaltungen.



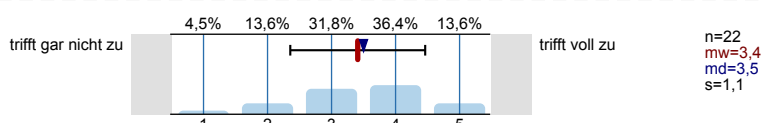
3.2) ...zu anderen Rechtsgebieten.



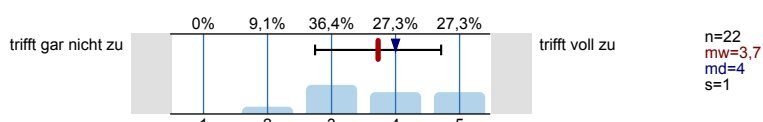
3.3) ...zur aktuellen Rechtsprechung.



3.4) ...zu moralischen/ethischen Fragen.

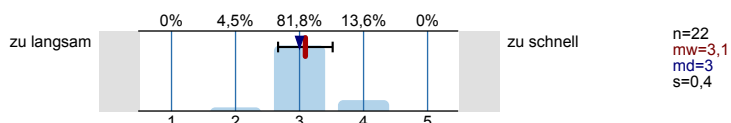


3.5) ...zum aktuellen Tagesgeschehen (Politik, Wirtschaft, usw.).

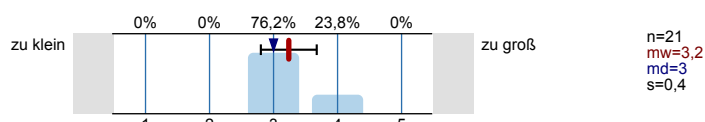


### 4. Aufwand & Anforderungen

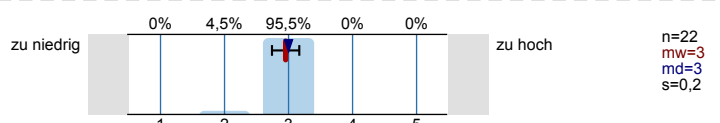
4.1) Das Tempo dieser Lehrveranstaltung ist...



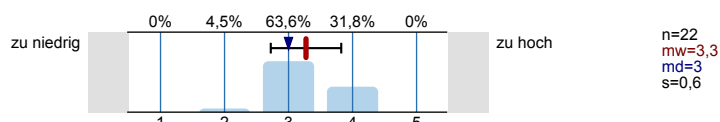
4.2) Der Stoffumfang dieser Lehrveranstaltung ist...



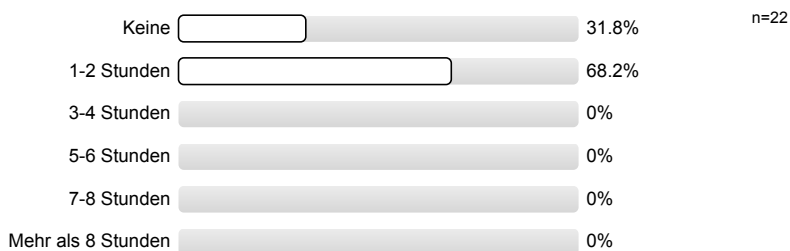
4.3) Der Arbeitsaufwand für diese Lehrveranstaltung ist...



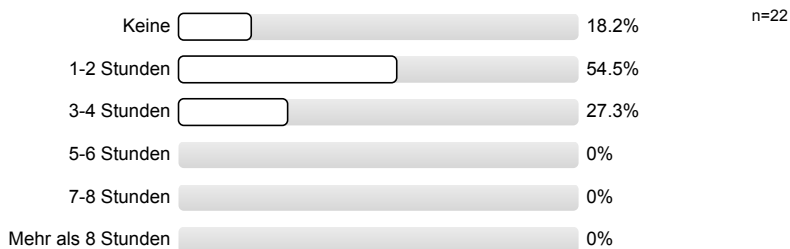
4.4) Der Schwierigkeitsgrad der behandelten Inhalte ist...



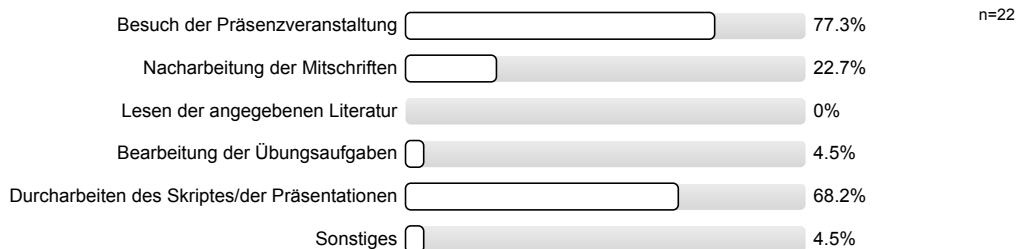
4.5) Wie viel Zeit wenden Sie wöchentlich für die Vor- bzw. Nachbereitung dieser Lehrveranstaltung auf?



4.6) Wie viel Zeit müssten Sie Ihrer Einschätzung nach tatsächlich zur Vor- und Nachbereitung der Veranstaltung je Semesterwoche aufwenden, um der Veranstaltung folgen zu können?

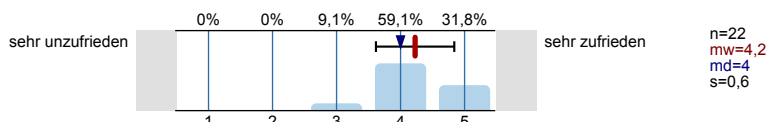


4.7) Auf welche Weise arbeiten Sie für diese Lehrveranstaltung? (Mehrfachantworten möglich.)



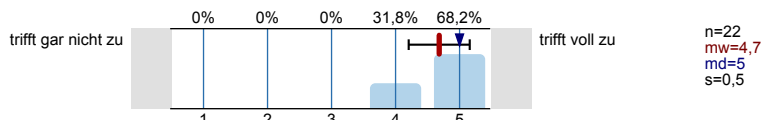
### 5. Gesamtbewertung der Lehrveranstaltung

5.1) Insgesamt bin ich mit der Lehrveranstaltung...

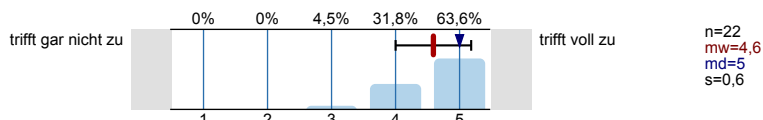


### 6. Zur Lehrperson

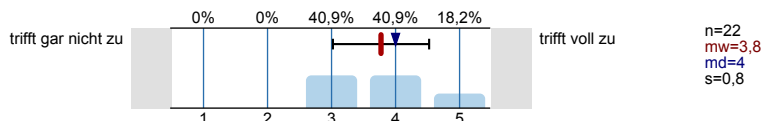
6.1) Die Dozentin/der Dozent wirkt gut vorbereitet.



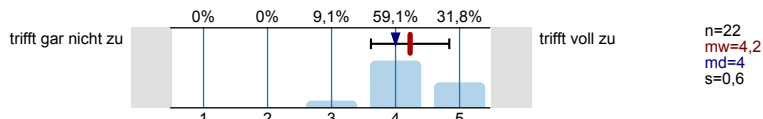
6.2) Die Dozentin/der Dozent drückt sich klar und verständlich aus.



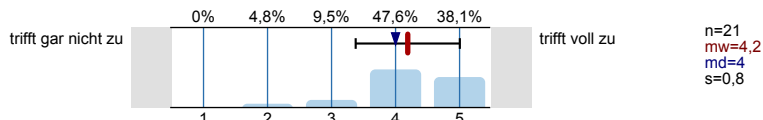
6.3) Die Dozentin/der Dozent gestaltet die Lehrveranstaltung interessant.



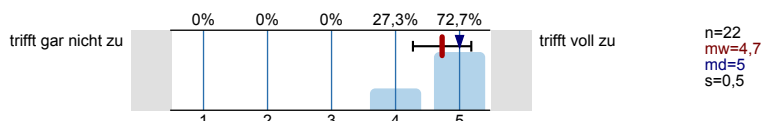
6.4) Die Dozentin/der Dozent kann schwierige Sachverhalte gut erklären.



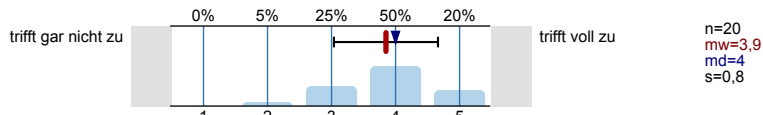
6.5) Die Dozentin/der Dozent zeigt Interesse am Lernerfolg der Studierenden.



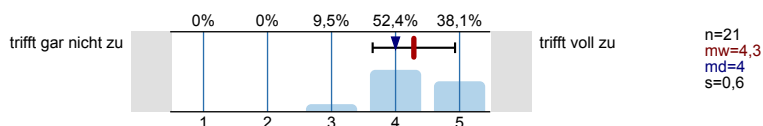
6.6) Die Dozentin/der Dozent geht ausreichend auf Fragen und Beiträge der Studierenden ein.



6.7) Die Dozentin/der Dozent gibt konstruktives Feedback auf erbrachte (Arbeits-) Leistungen.

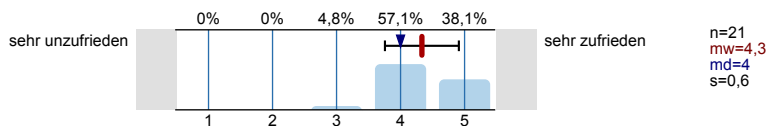


6.8) Die didaktische Fähigkeit der Dozentin/des Dozenten ist in der Veranstaltung deutlich geworden.



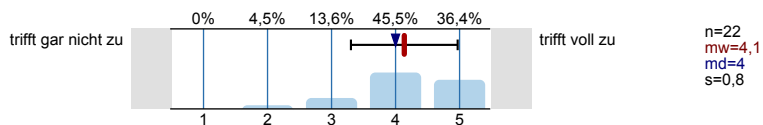
### 7. Gesamtbewertung der Dozentin/des Dozenten

7.1) Insgesamt bin ich mit der Dozentin/dem Dozenten...

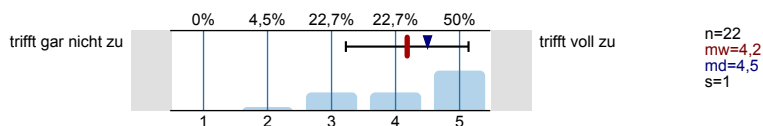


### 8. Arbeitsatmosphäre

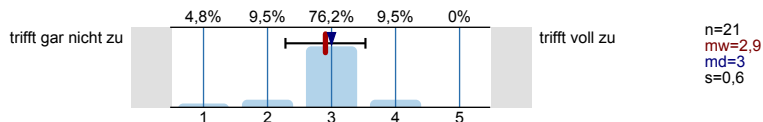
8.1) Die Arbeitsatmosphäre während der Veranstaltung ermutigt dazu, Fragen zu stellen und sich zu beteiligen



8.2) Mein Interesse am Thema hat als Folge dieser Veranstaltung zugenommen.

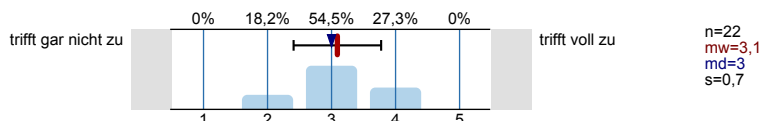


8.3) An Diskussionen in der Veranstaltung beteiligen sich immer die selben Studierenden.

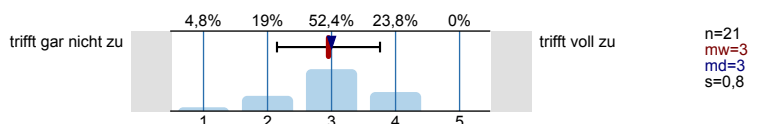


### 9. Ich habe den Eindruck, dass die Mehrheit der Studierenden in dieser Veranstaltung...

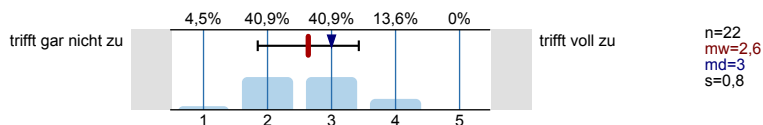
9.1) ...die Einzeltermine regelmäßig besucht.



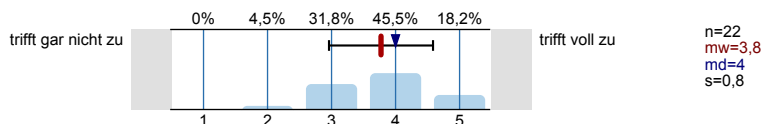
9.2) ...sich ausreichend auf die Einzeltermine vorbereitet.



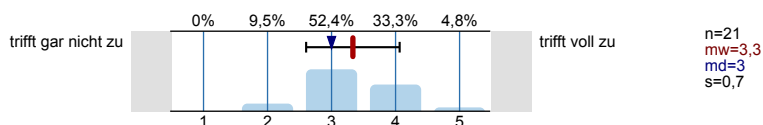
9.3) ...sich soweit wie möglich aktiv an der Veranstaltung beteiligt.



9.4) ...die Veranstaltung aufmerksam und interessiert verfolgt.

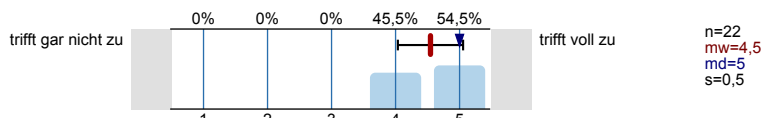


9.5) ...ausreichend zum Gelingen der Veranstaltung beiträgt.

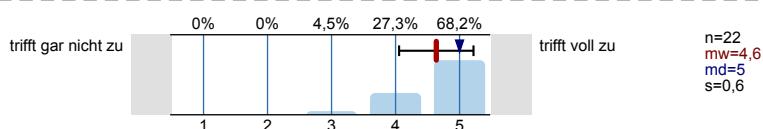


### 10. Medieneinsatz und Präsentation

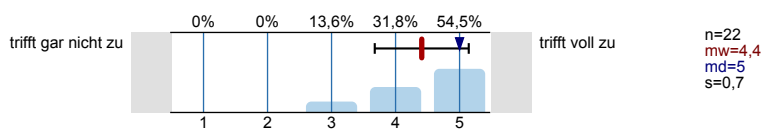
10.1) Die eingesetzten Medien (Tafelbild, Folien, Beamer, Flipchart etc.) tragen zum Verständnis der Lehrinhalte bei.



10.2) Die vorhandenen technischen Hilfsmittel (Mikrofon, Projektoren u.ä.) werden genutzt.

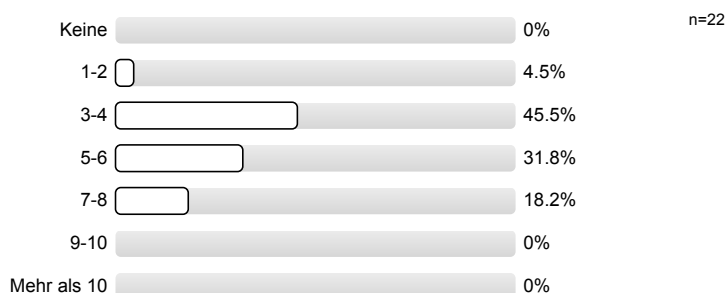


10.3) Die bereitgestellten Materialien (Skripten, Schemata etc.) waren hilfreich.

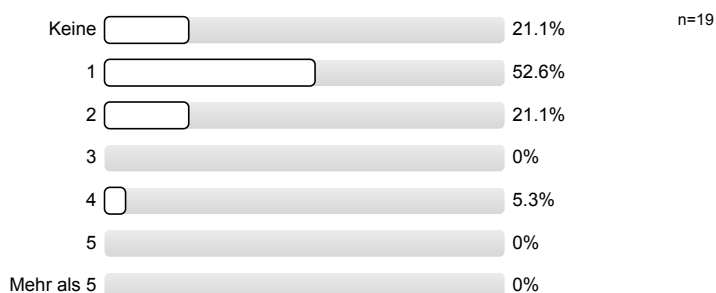


### 11. Studierverhalten: Wie viele Veranstaltungen besuchen Sie in diesem Semester regelmäßig?

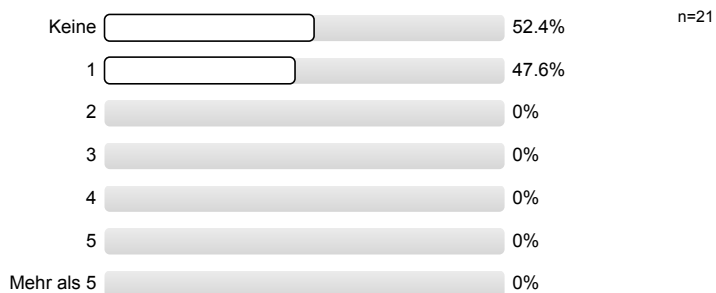
11.1) Wie viele Vorlesungen besuchen Sie in diesem Semester regelmäßig?



11.2) Wie viele Arbeitsgemeinschaften/Übungen für Fortgeschrittene/Fallbesprechungen (u. a. bei LEO) besuchen Sie in diesem Semester regelmäßig?

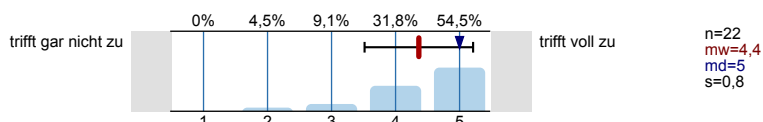


11.3) Wie viele Seminare (Zulassungs-/Prüfungsseminare) besuchen Sie in diesem Semester regelmäßig?

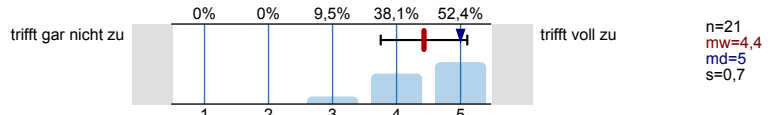


### 12. Rahmenbedingungen

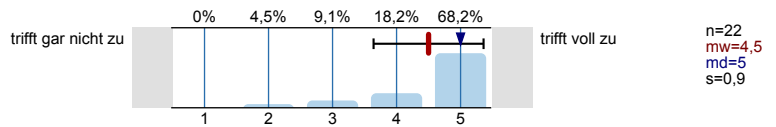
12.1) Die Lehrveranstaltung ist zeitlich gut auf die anderen Pflichtveranstaltungen des Studiengangs abgestimmt.



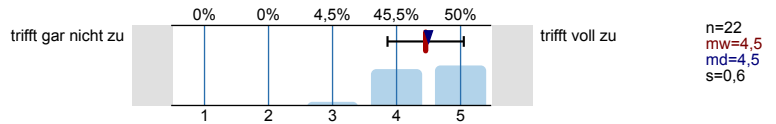
12.2) Die Lehrveranstaltung ist inhaltlich gut auf die anderen Pflichtveranstaltungen des Studiengangs abgestimmt.



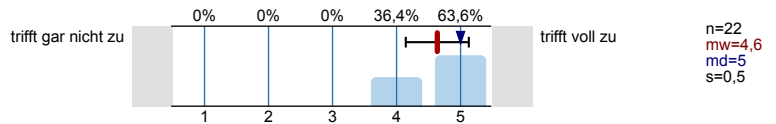
12.3) Die Teilnehmendenzahl ist der Veranstaltungsart (Vorlesung, Übung, Seminar etc.) angemessen.



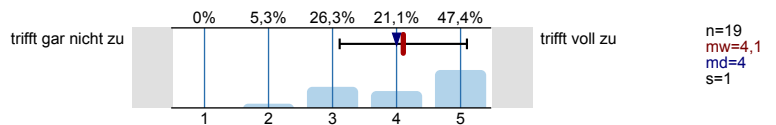
12.4) Die technische Ausstattung des Raumes ist gut.



12.5) Die Akustik im Veranstaltungsraum ist gut.

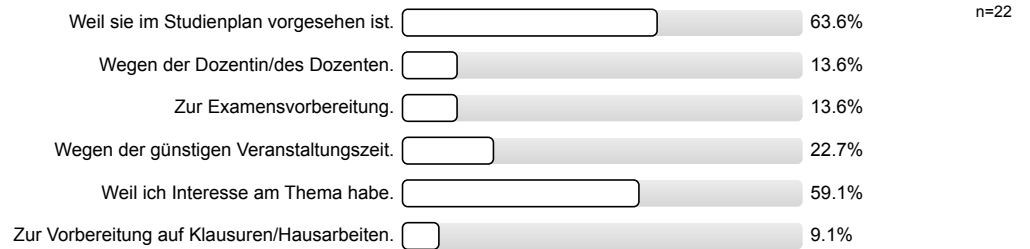


12.6) Die für die Lehrveranstaltung notwendige Literatur ist in der Universitätsbibliothek verfügbar.



### 13. Allgemeine Angaben

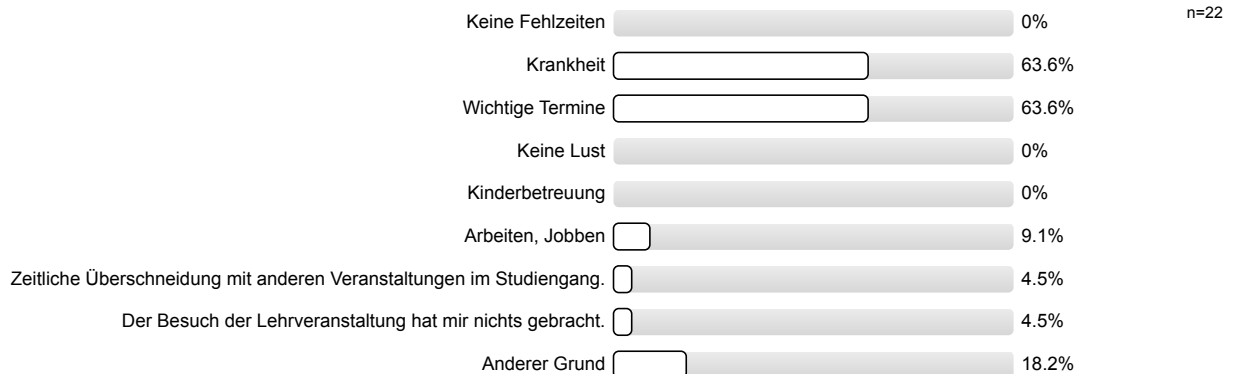
13.1) Aus welchen Gründen besuchen Sie diese Lehrveranstaltung? (Mehrfachantworten möglich.)



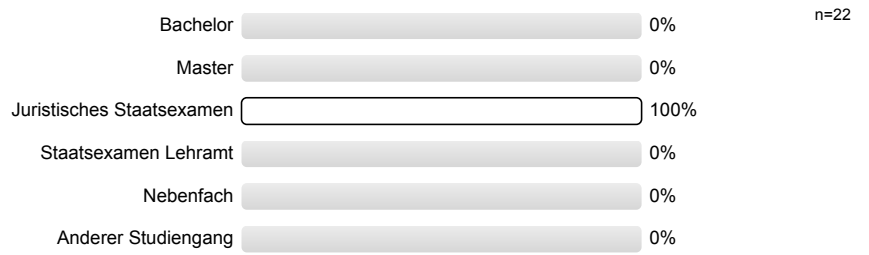
13.2) Wie häufig bleiben Sie der Veranstaltung fern?



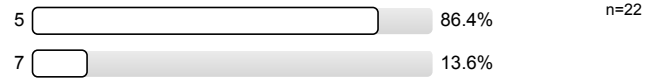
13.3) Was waren die Gründe für die Fehlzeiten? (Mehrfachantworten möglich.)



13.5) Im Rahmen welches Studiengangs besuchen Sie diese Lehrveranstaltung?



13.7) In welchem Fachsemester studieren Sie?



## Auswertungsteil der offenen Fragen

---

### 4. Aufwand & Anforderungen

4.8) Sonstiges, und zwar:

- Rspr.

### 13. Allgemeine Angaben

13.4) Anderer Grund, und zwar:

- Vorbereitung auf Klausur
- Vorbereitung für andere Veranstaltungen

13.6) Falls Sie nicht das Juristische Staatsexamen anstreben, in welchem Studiengang sind Sie derzeit eingeschrieben?

Es wird keine Auswertung angezeigt, da die Anzahl der Antworten zu gering ist.

### 14. Lob, Kritik, Verbesserungsvorschläge:

14.1) Nutzen Sie diesen Platz für Anmerkungen und Anregungen!  
(Bei Papierumfragen: Zur besseren Lesbarkeit schreiben Sie bitte in **DRUCKBUCHSTABEN!**)

- Beste Vorlesung des Semesters!  
Gern bei zukünftigen VA mehr LEGAL-TECH.
- Der Dozent ist super vorbereitet, man kann ihm sehr gut folgen und er ist äußerst kompetent.
- Dozent spricht manchmal zu schnell.  
Ansonsten gute Lehrveranstaltung!
- Folien eventuell vor der Veranstaltung hochladen, um Ergänzungen und Anmerkungen direkt auf den Folien machen zu können
- Herr Dr. Effer-Uhe ist sehr bemüht und gestaltet die Vorlesung interessant und anschaulich.